

"УТВЕРЖДАЮ

Менеджер по управлению процессами
регистрации и сертификации России и СНГ



ООО «ДжиИ Хэлска»

И.А. Суханов

2017

**ФОТОГРАФИЧЕСКИЕ ИЗОБРАЖЕНИЯ
НА МЕДИЦИНСКОЕ ИЗДЕЛИЕ**

**" Система ультразвуковая диагностическая медицинская
Успире 50 с принадлежностями"**

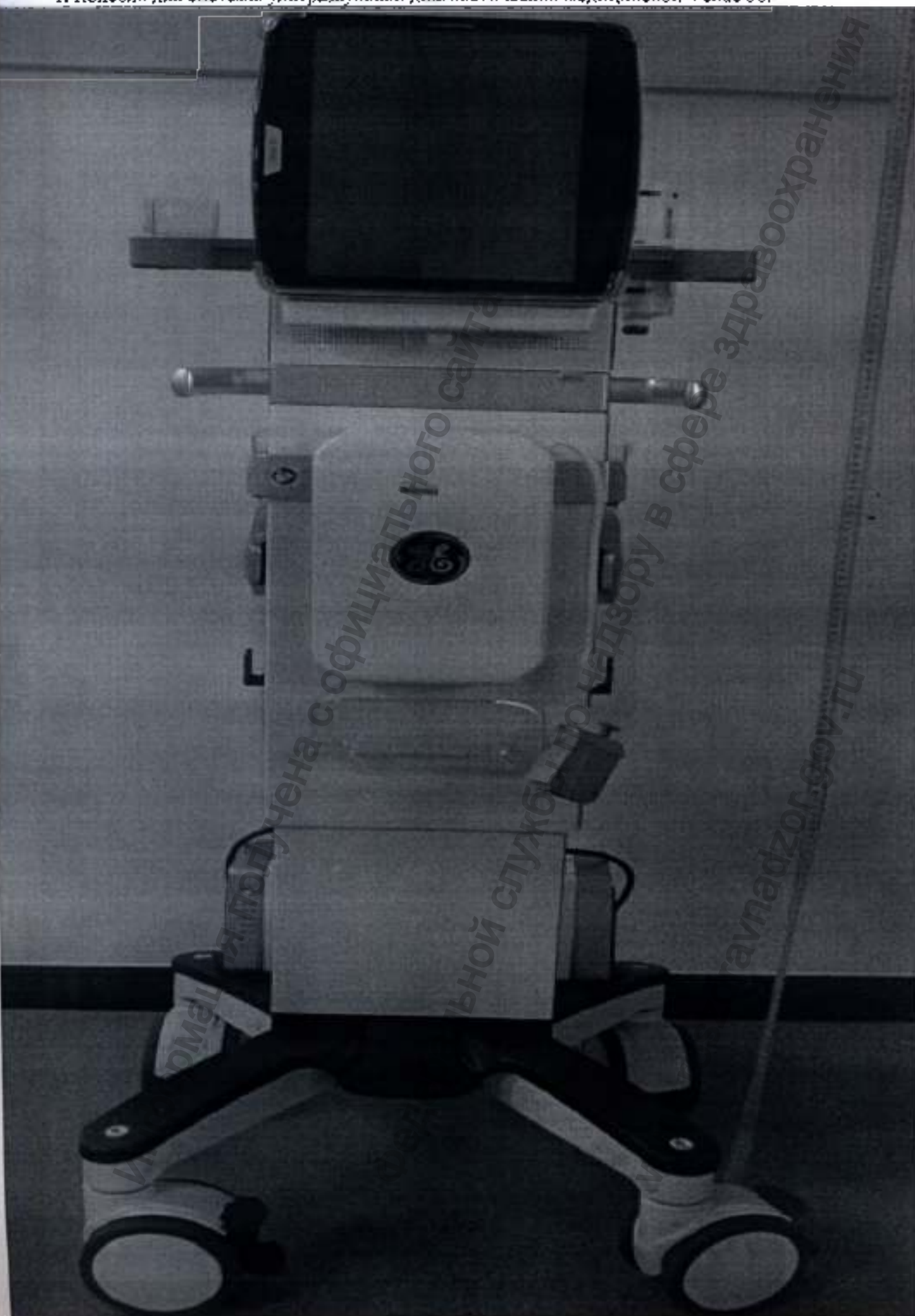
Информация получена с официального сайта

Федеральной службы по надзору в сфере здравоохранения

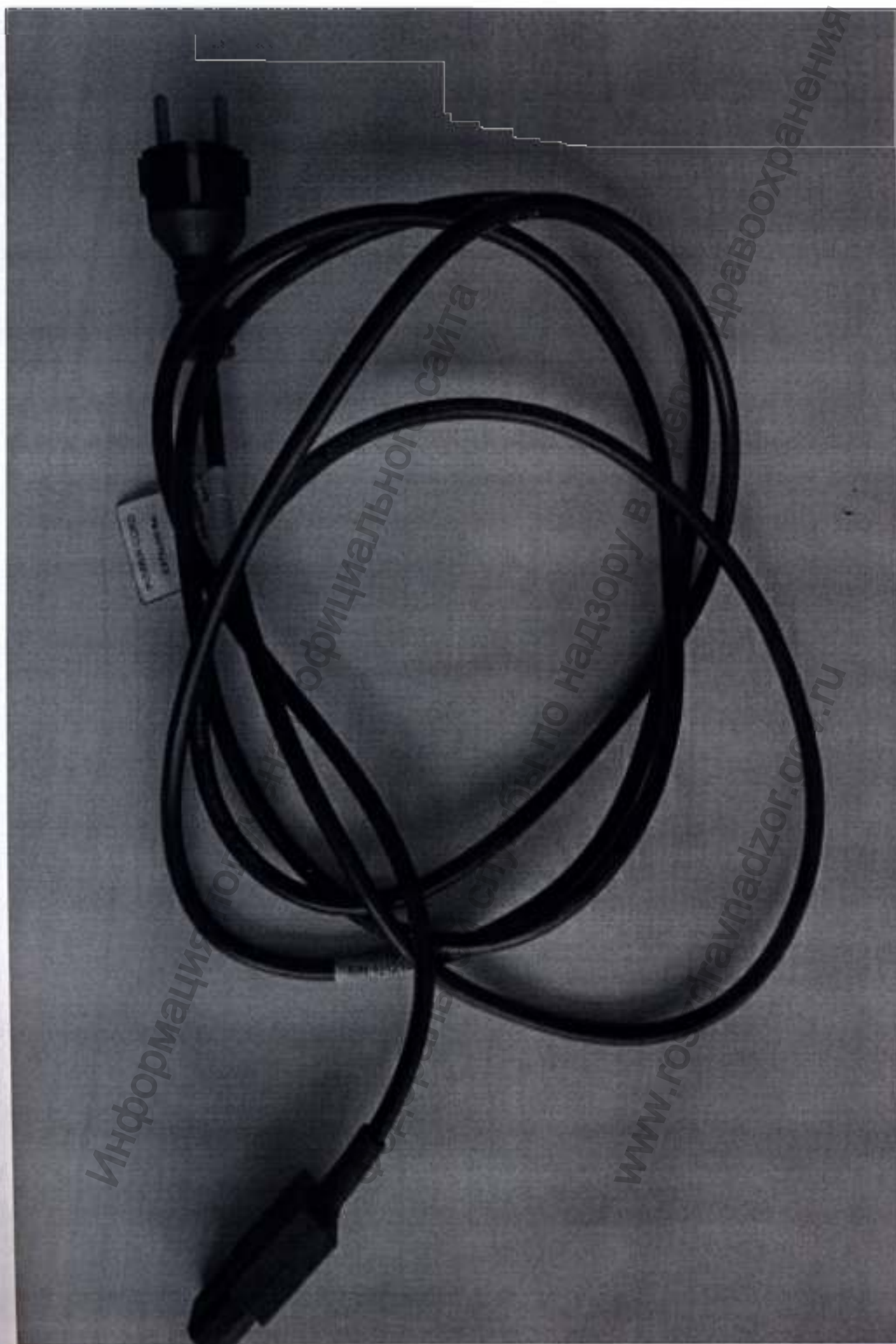
www.goszdramnadzor.gov.ru

1. Система ультразвуковая диагностическая медицинская Verue 50;

1. Консоль для системы ультразвуковой диагностической медицинской Verue 50.



2. Кабель электропитания для системы ультразвуковой диагностической медицинской





GE

Venue 50

Basic User Manual

Direction. 5589758 -100



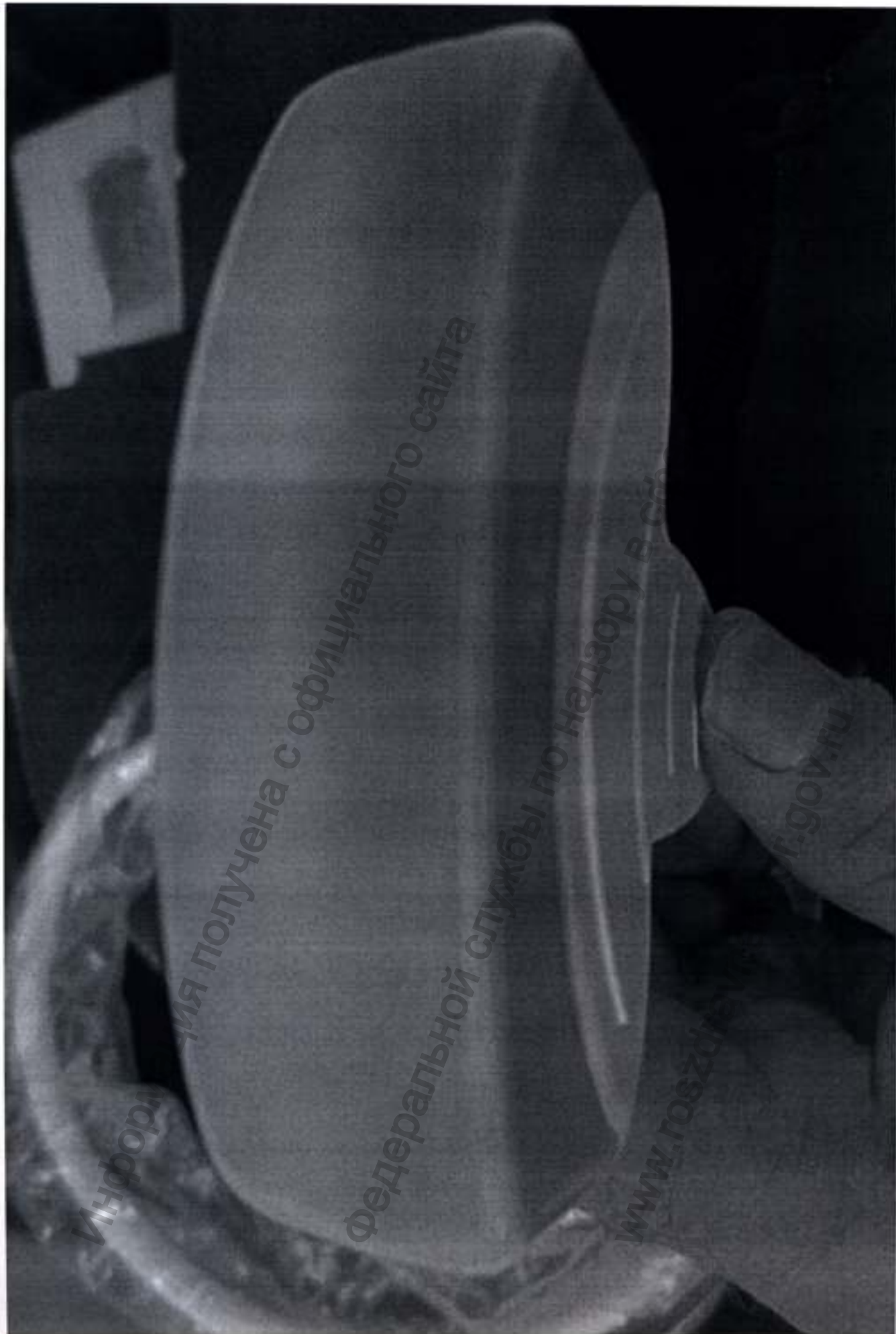
Информация получена с официального сайта
Федеральной службы по надзору в сфере здравоохранения
www.goszdramnadzor.gov.ru

Ш. Принадлежности:

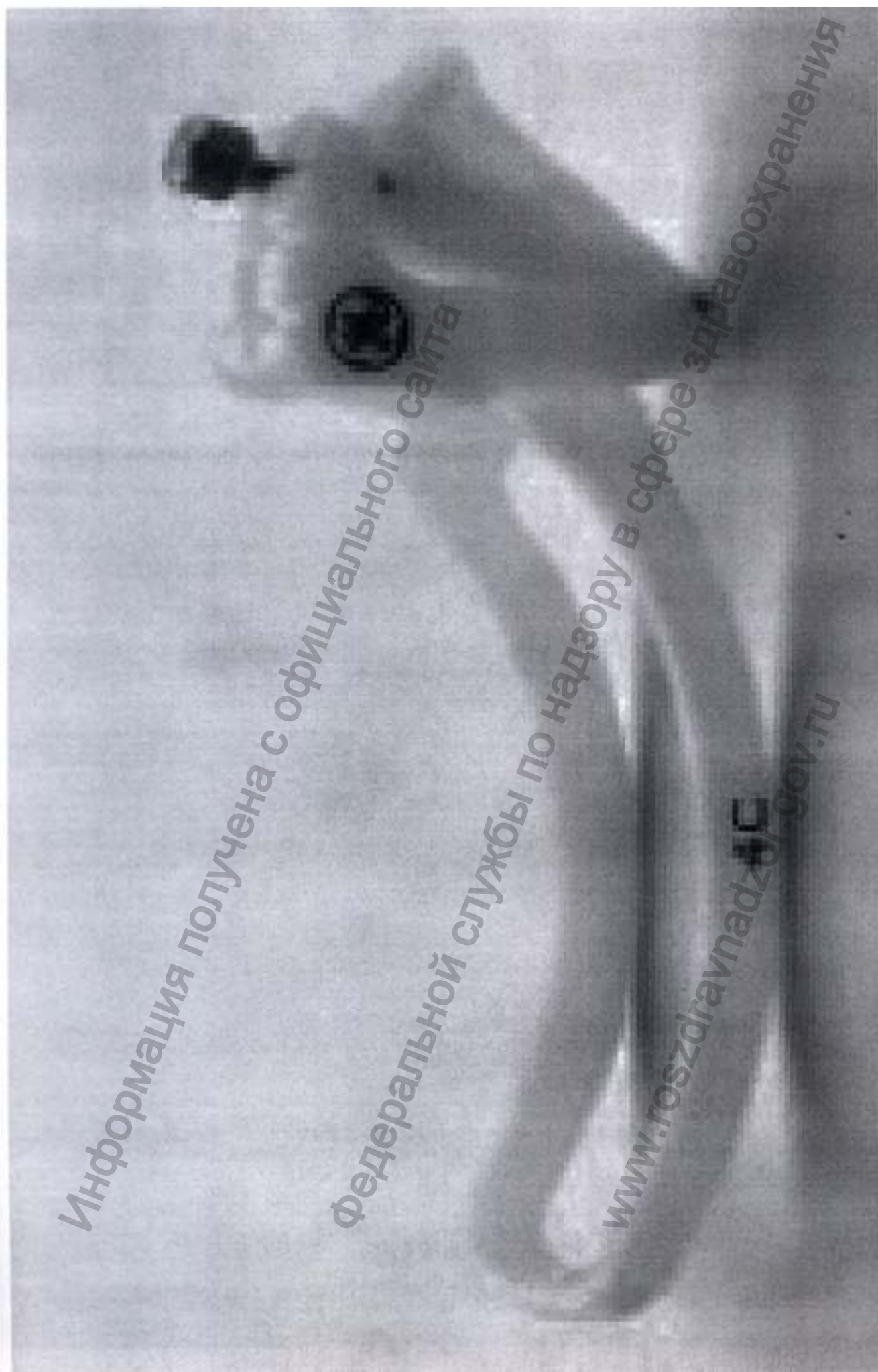
1. Датчики конвексные серии С. (не более 2 шт.)



2. Конвексный датчик 4С-SC



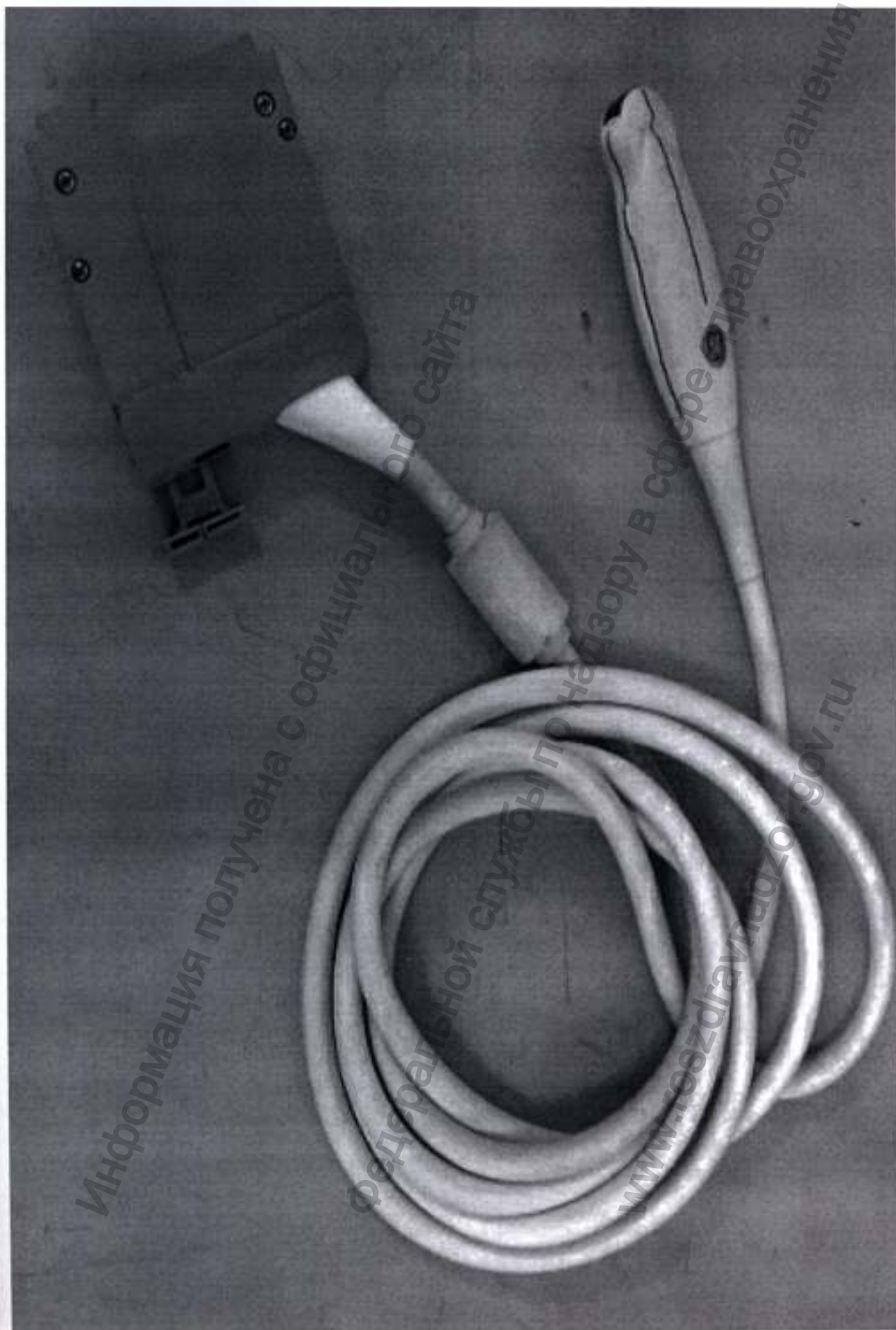
3. Пасадка биопсийная для датчиков конвексных 4С-SC.



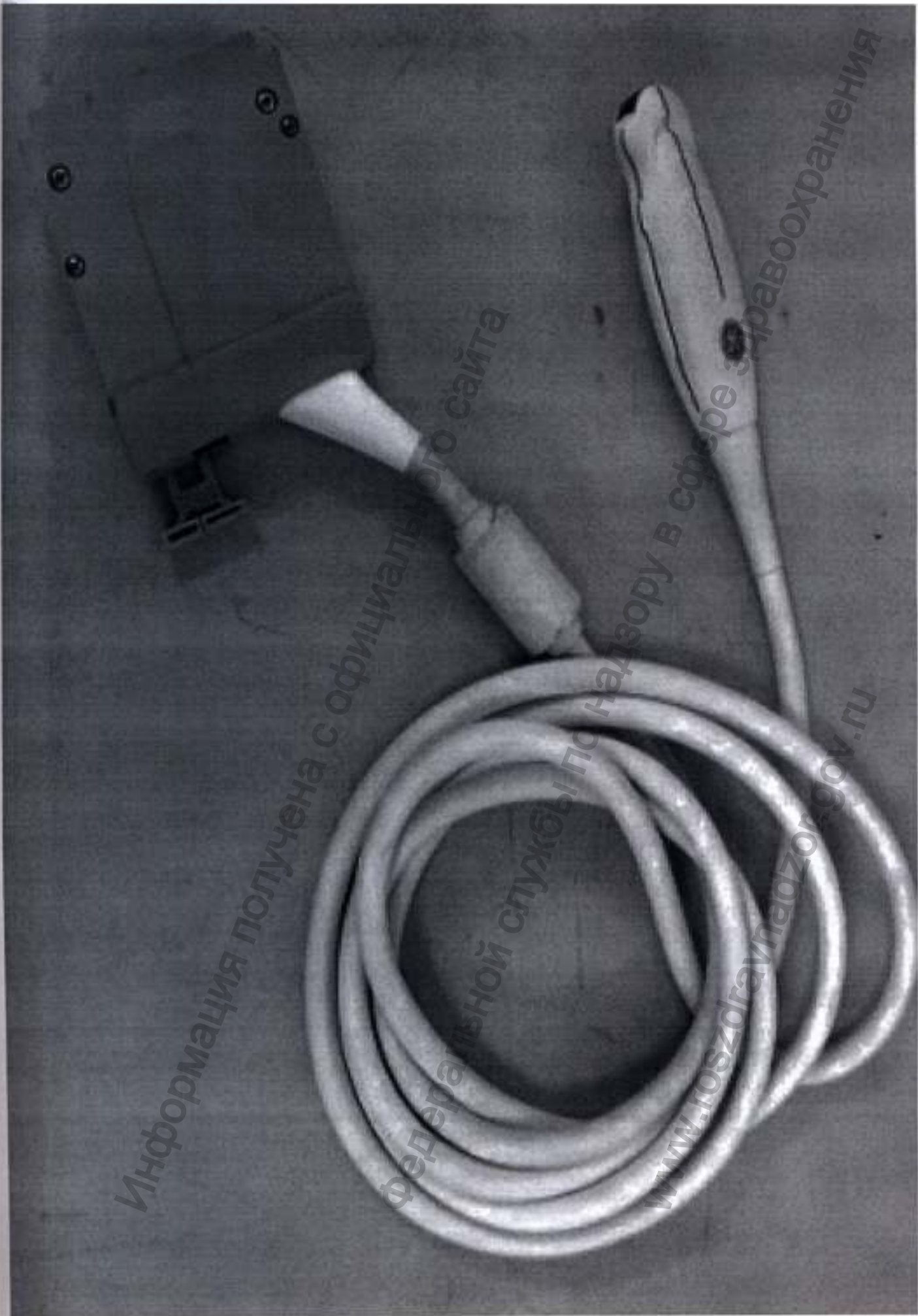
Информация получена с официального сайта
Федеральной службы по надзору в сфере здравоохранения

www.roszdravnadzor.gov.ru

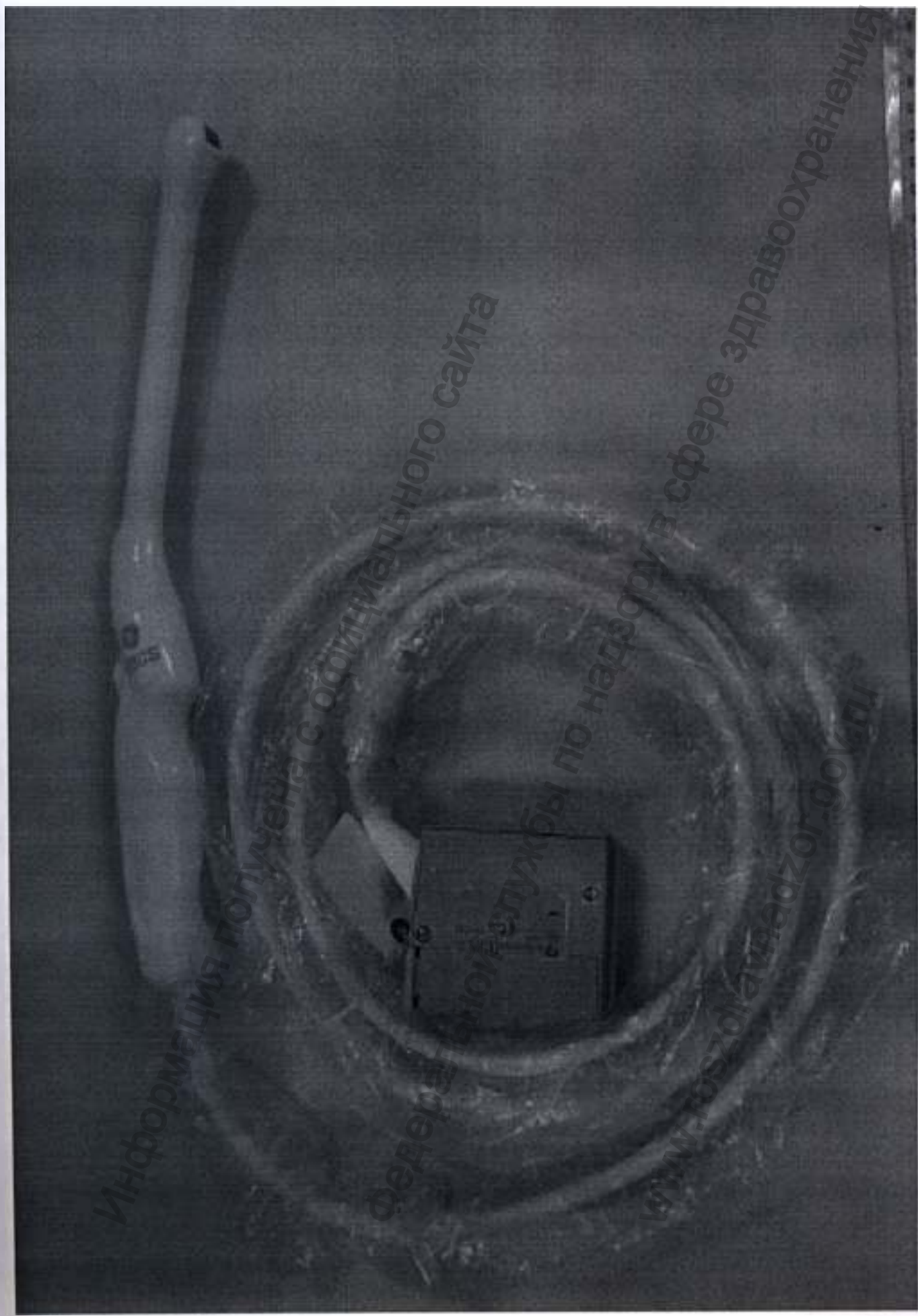
4. Датчики микроконвексные серии С (не более 2 шт.)



5. Датчик микроинъекционный 10С-8С



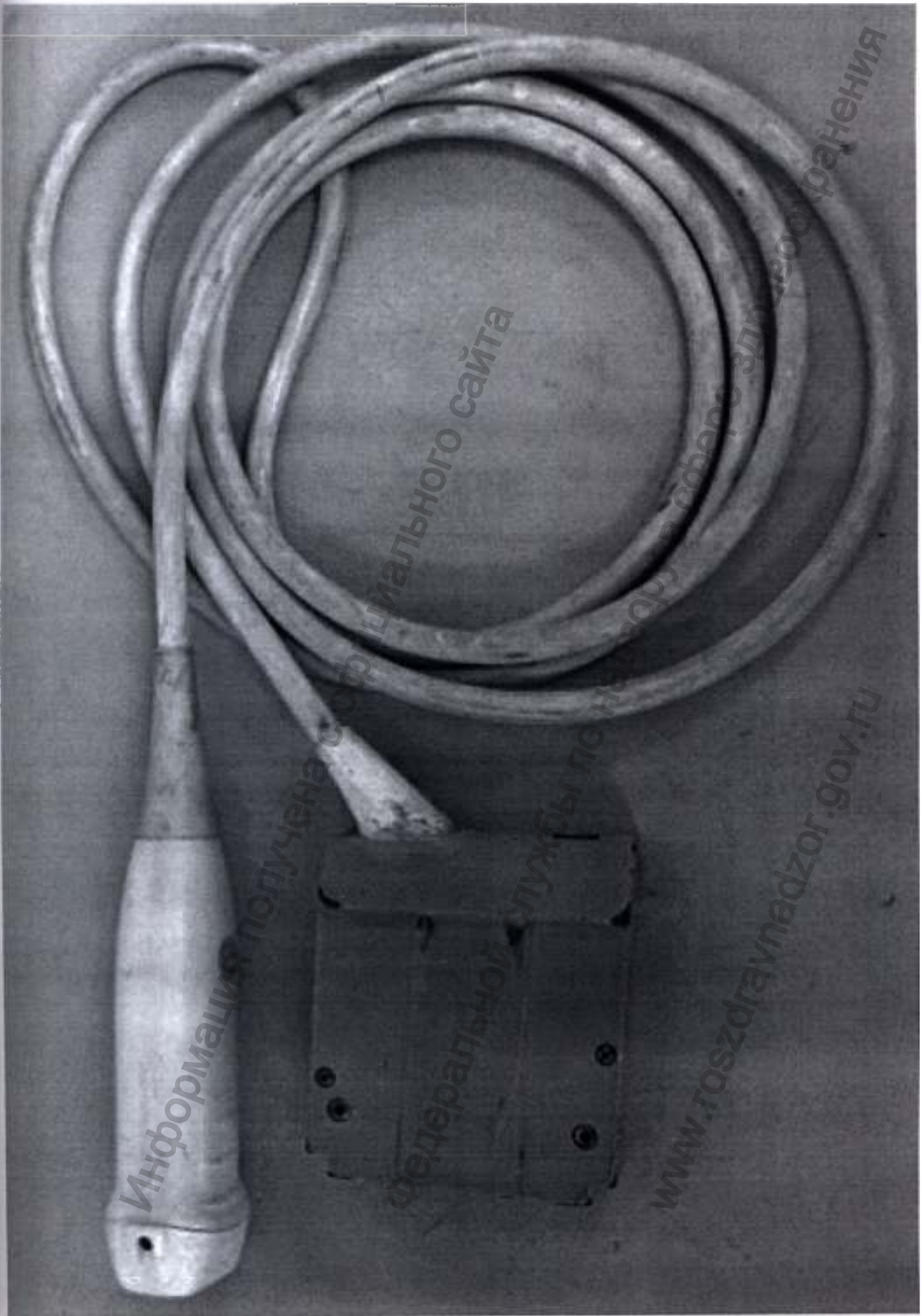
6. Датчик микроконвекционный внутриполостной E8CS-SC



7. Насадки биопсийные для датчиков микроштексных. (не более 2 шт.)



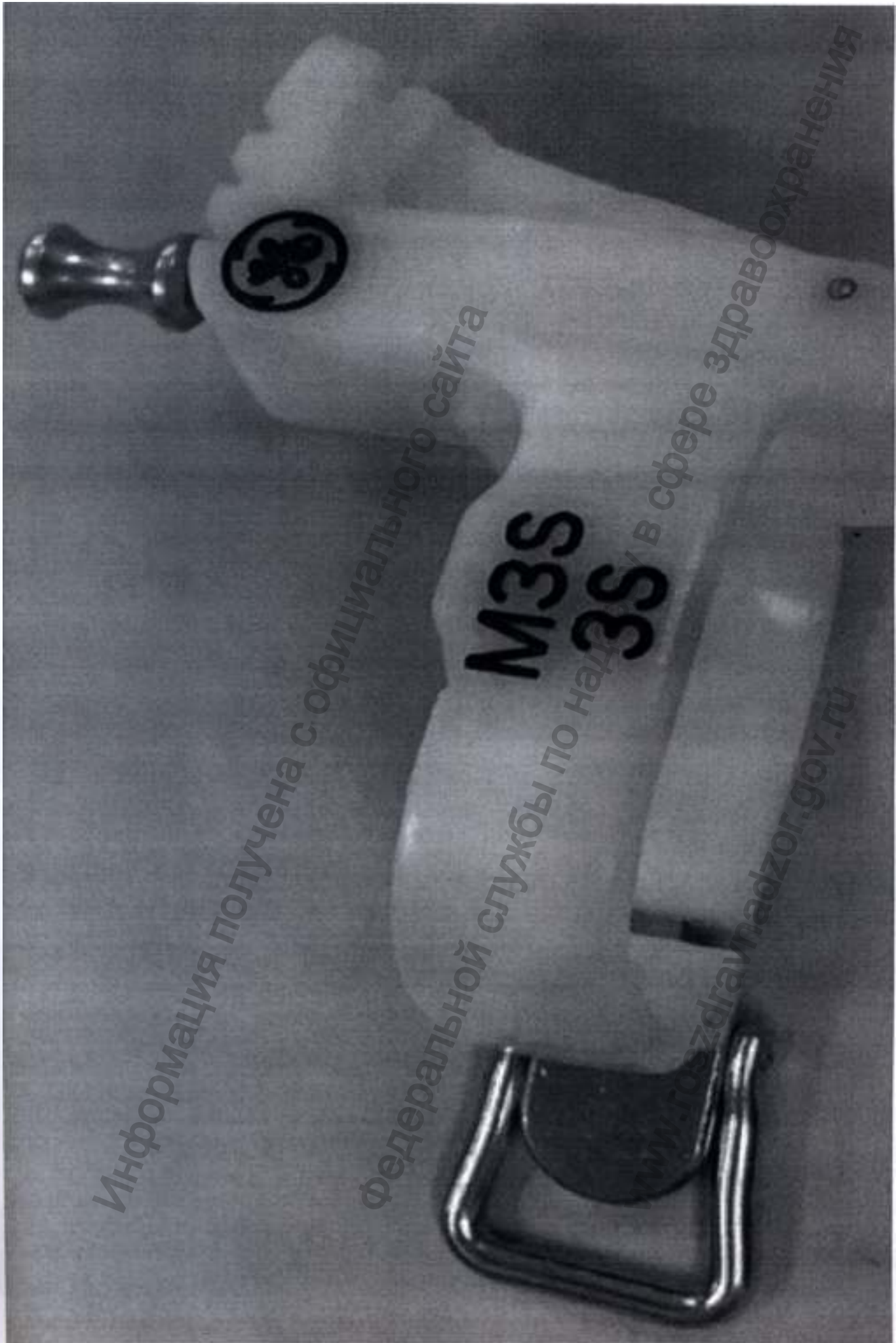
8. Датчики секторные фазированные серии S. (не более 2 шт.)



9. Датчик секторный фазированный ЗС-SC



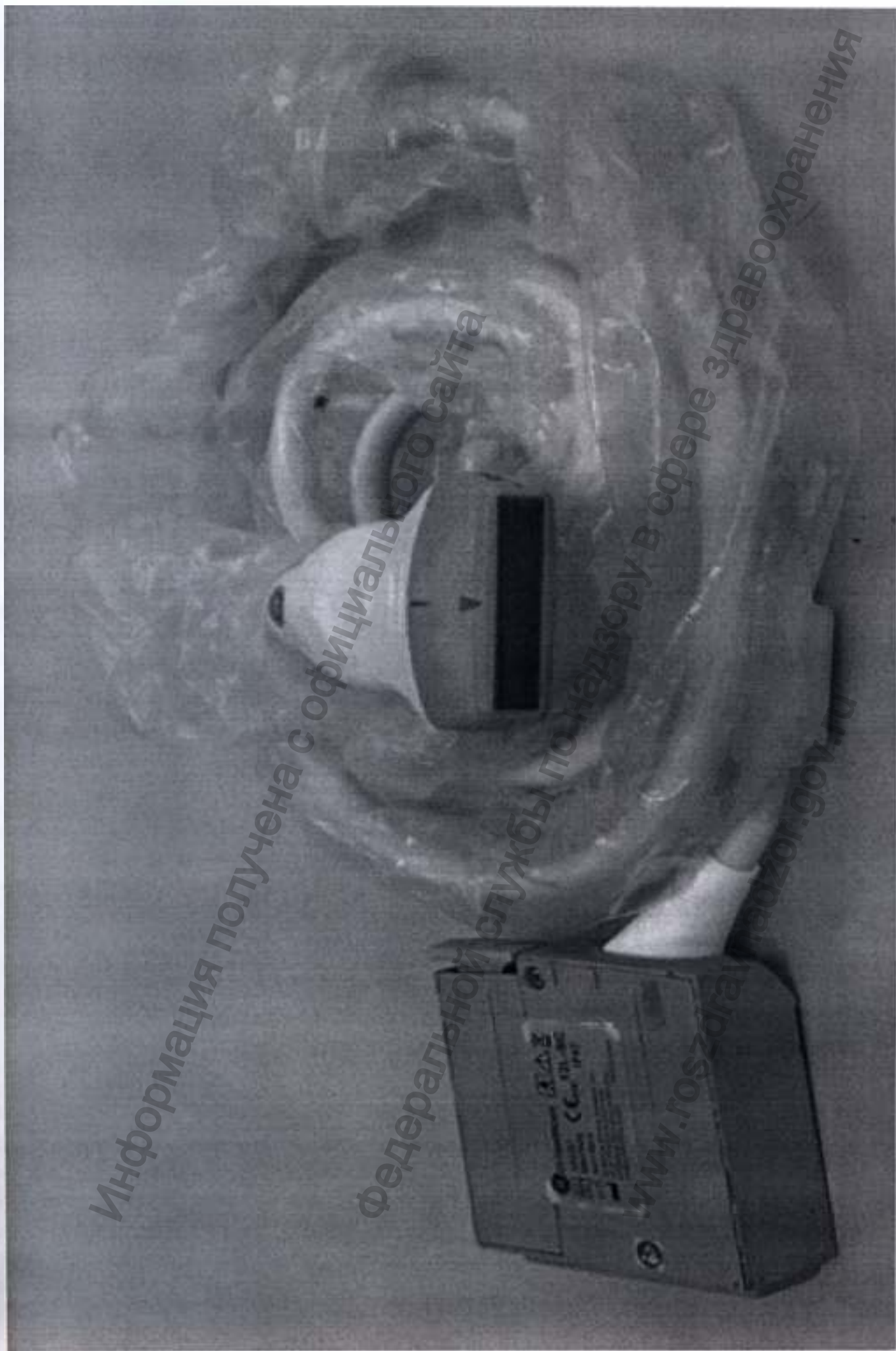
10. Насалка биопсийная для датчиков секторных фазированных ЗС-СС



11. Датчики линейные серии L. (не более 3 шт.)

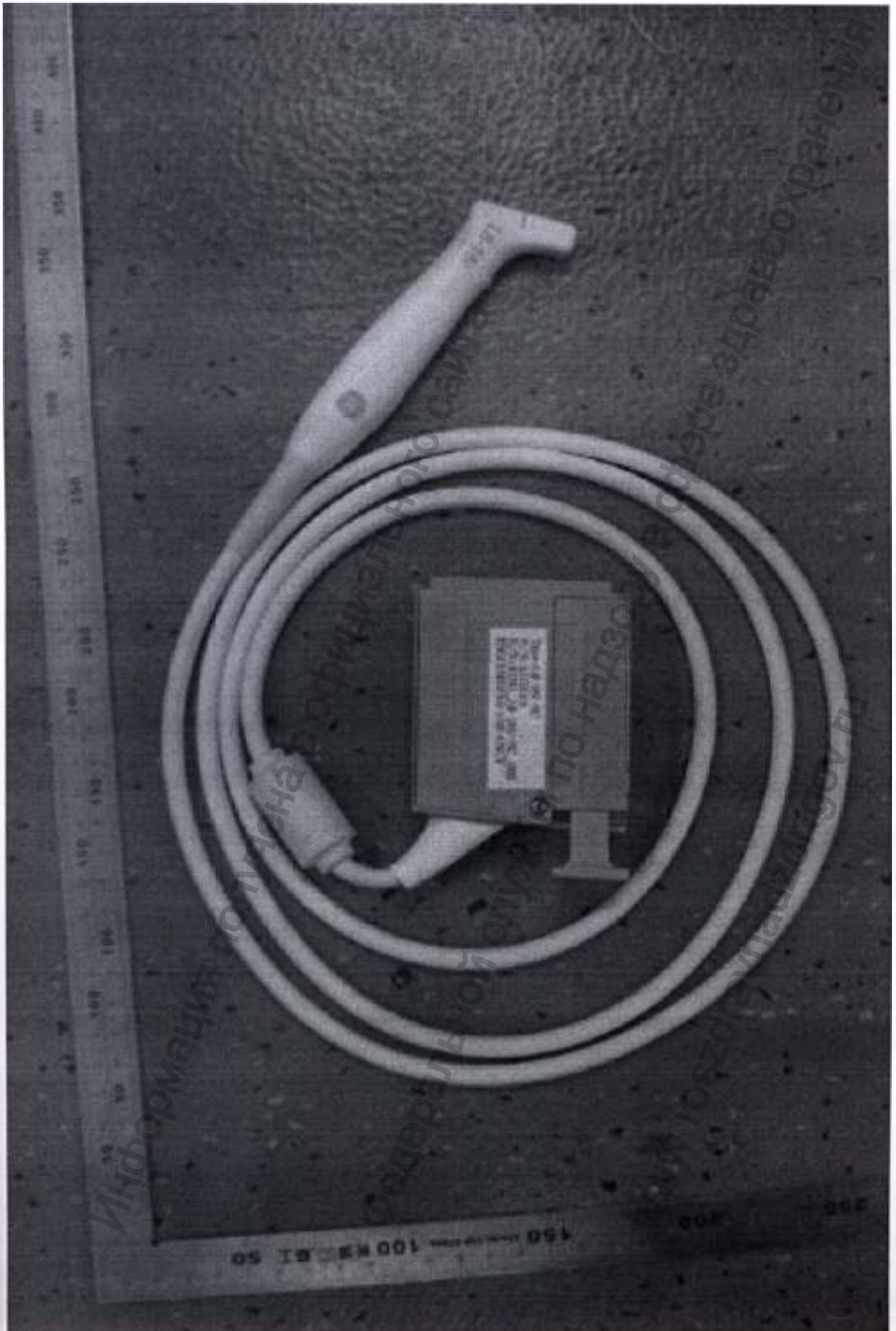


12. Датчик линейный 12L-SC



13. Насадка биопсийная для датчиков линейных. (не более 3 шт.)





15. Датчик Линейный L12n-SC.





Информация получена с официального сайта
Федеральной службы по надзору в сфере здравоохранения
www.gosznadzor.gov.ru

17. USB-кабель и крючок для подключения датчика L12п



18. Функция встроенная для получения медицинских ультразвуковых изображений в офтальмологии – Ophthalmic application, активируемая электронным ключом.



Функция встроена для получения медицинских ультразвуковых изображений в
перстве Application for OB, активируемая электронным ключом



20. Функция встроенная для получения медицинских ультразвуковых изображений в M-режиме, активируемая электронным ключом



21. Функция встроенная для распознавания иглы, активируемая электронным ключом



22. Модуль программный для обучающего набора Piproint GT – виртуальное отслеживание иглы, активируемый электронным ключом



23. Обучающий набор-симулятор Pinpoint GT Practice Kit в составе: набор игл, фантом и симулятор крови для виртуального отслеживания иглы



Э. Функция встроенная, обеспечивающая возможность сетевой передачи данных – DICOM, активируемая электронным ключом



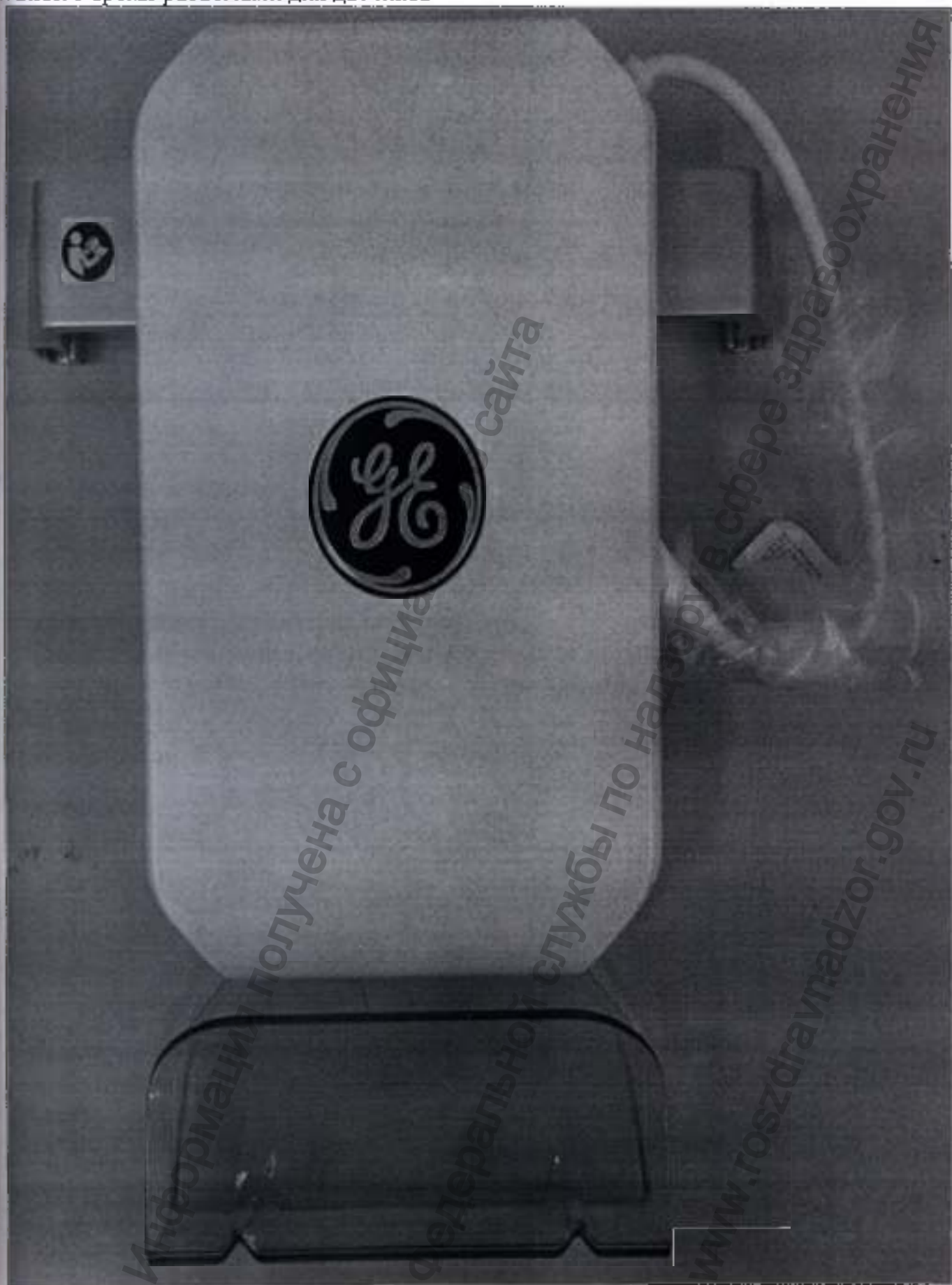
5. Функция для обучения пользователя – eSmart Trainer, активируемая электронным ключом.



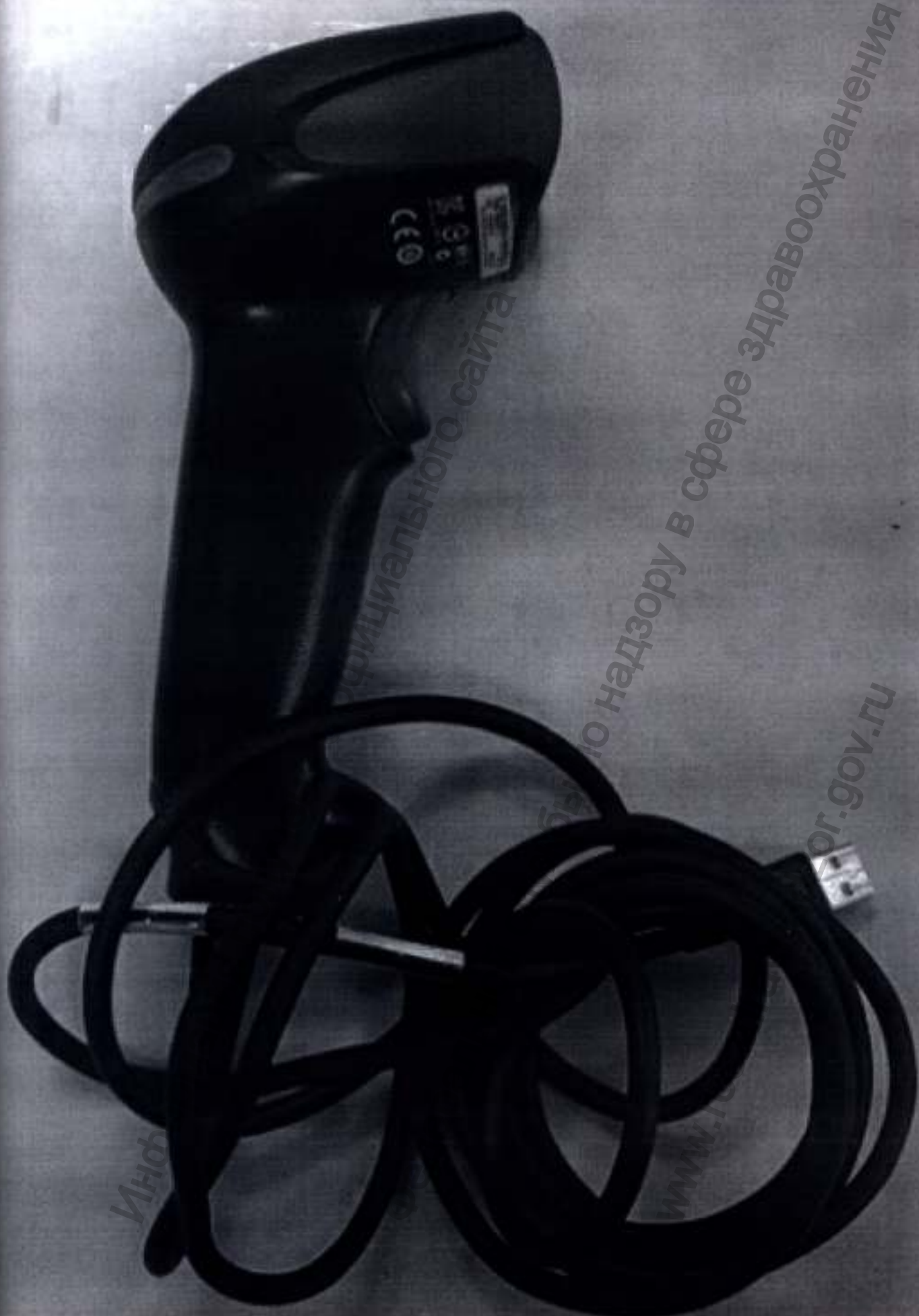
Функция встроена для отслеживания положения иглы, активируемая электронным пультком



37. Блок с тремя разъемами для датчиков



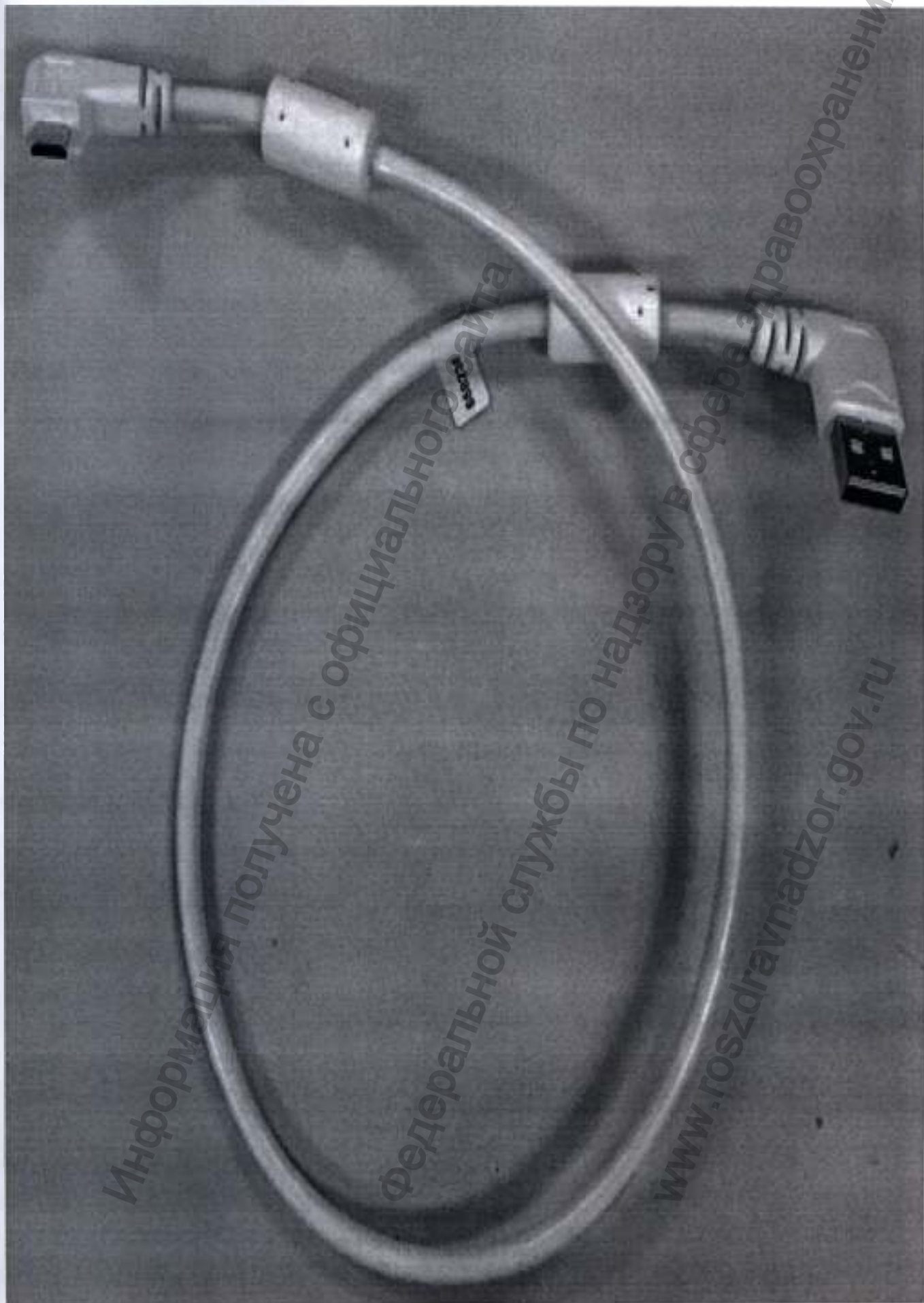
28.Сканер штрих-кодов данных с медицинских карт пациентов



29. Устройство для беспроводной передачи данных – адаптер Wireless LAN (WLAN).



30. Кабели USB для подключения устройств к ультразвуковой консоли. (не более 2 шт.)



Информация получена с официального сайта
Федеральной службы по надзору в сфере здравоохранения
www.goszdramnadzor.gov.ru

31.Батареи аккумуляторные дополнительные. (не более 3 шт.)

Информация получена с официального сайта
Федеральной службы по надзору в сфере здравоохранения

www.gosdravnadzor.gov.ru

32. Педальный переключатель Footswitch



33. Руководство пользователя для системы ультразвуковой Venue 50 на английском языке.



GE

Venue 50

Basic User Manual

Direction, 5589758 -145

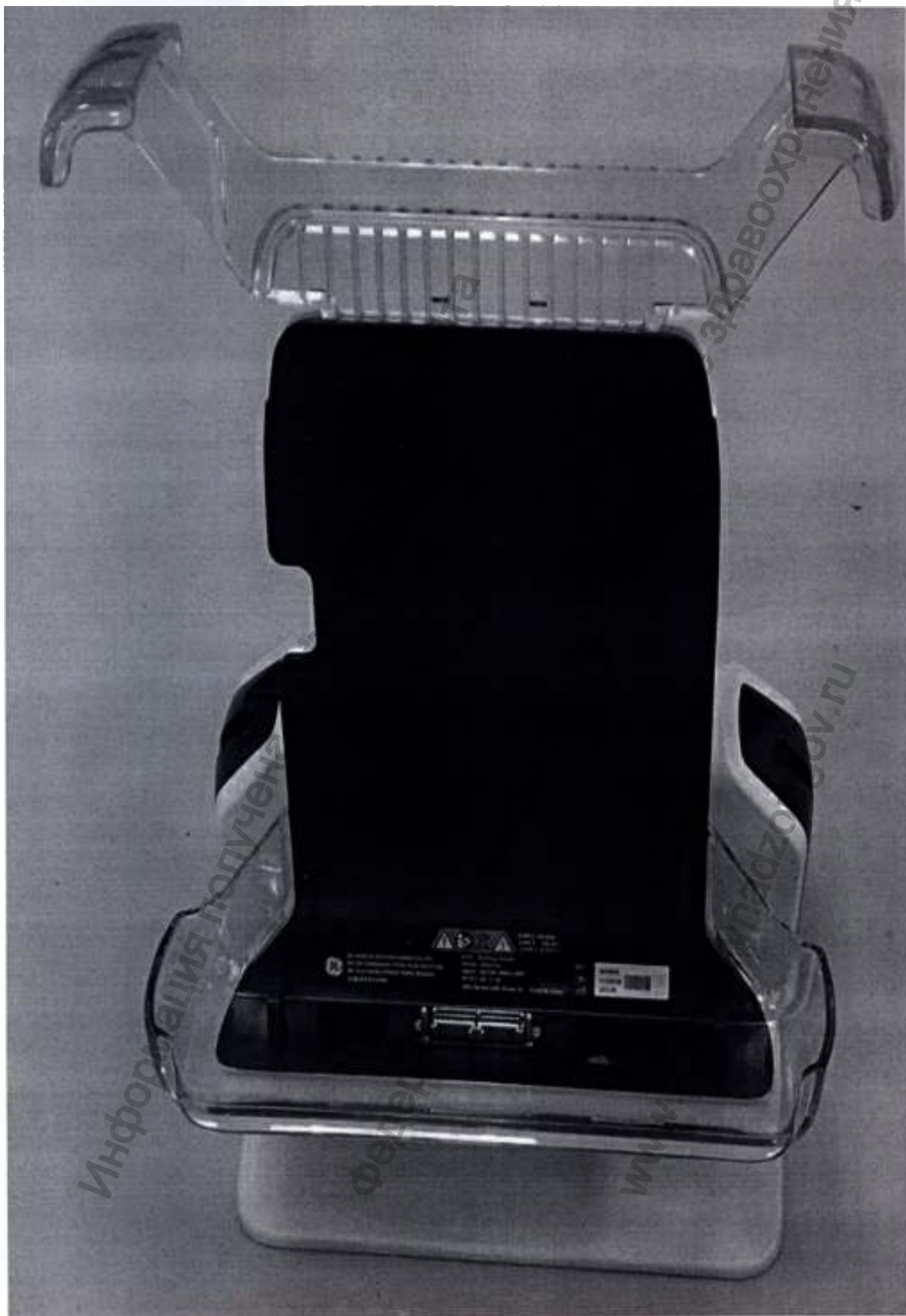


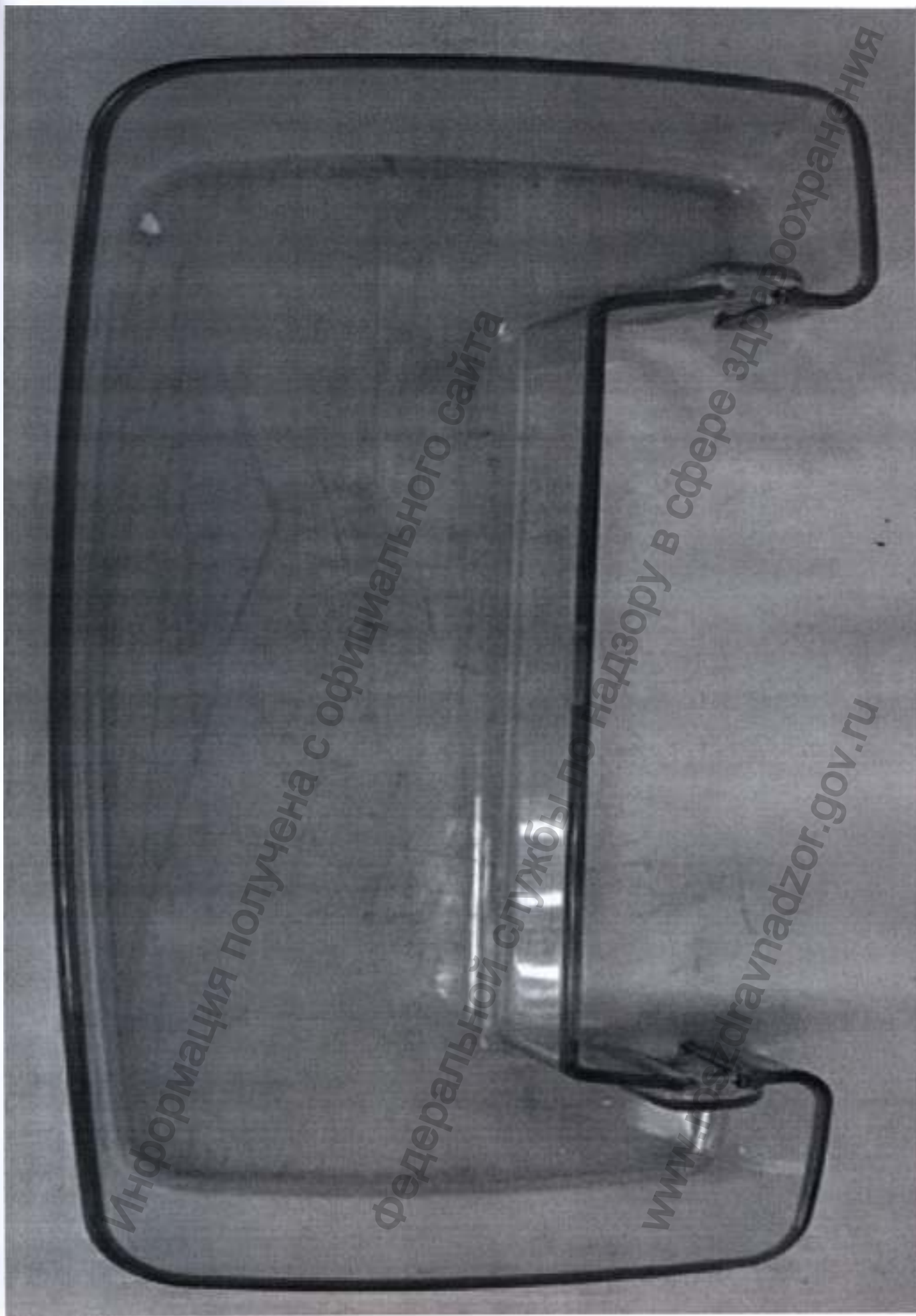
Информация получена с официального сайта
Федеральной службы по надзору в сфере здравоохранения
www.rusnadzor.gov.ru

34. Стыковочная тележка для установки и перевозки аппарата



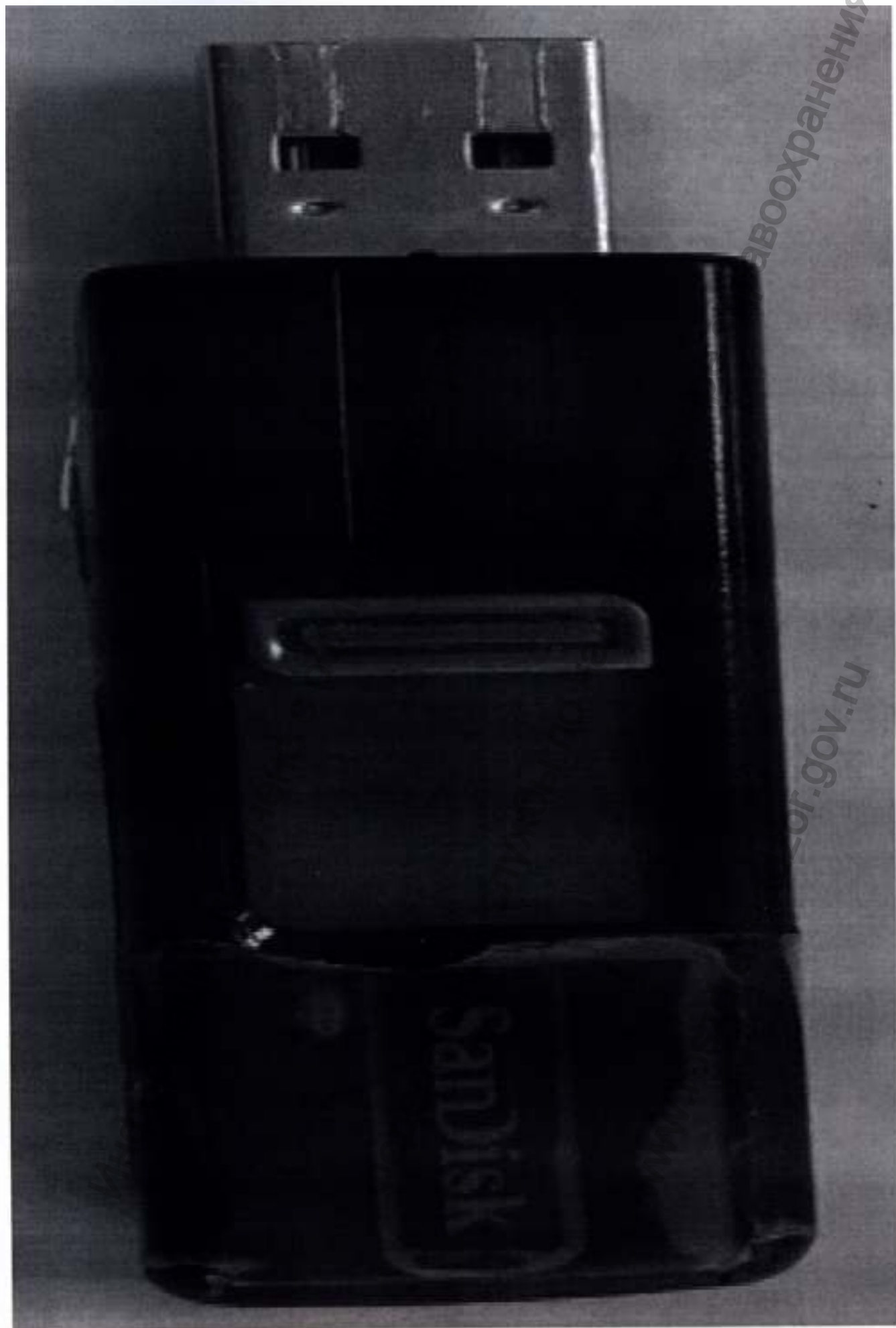
35. Устройство настольное для установки и зарядки системы







38. USB-накопитель для хранения медицинских ультразвуковых изображений. (не более 2 шт.)



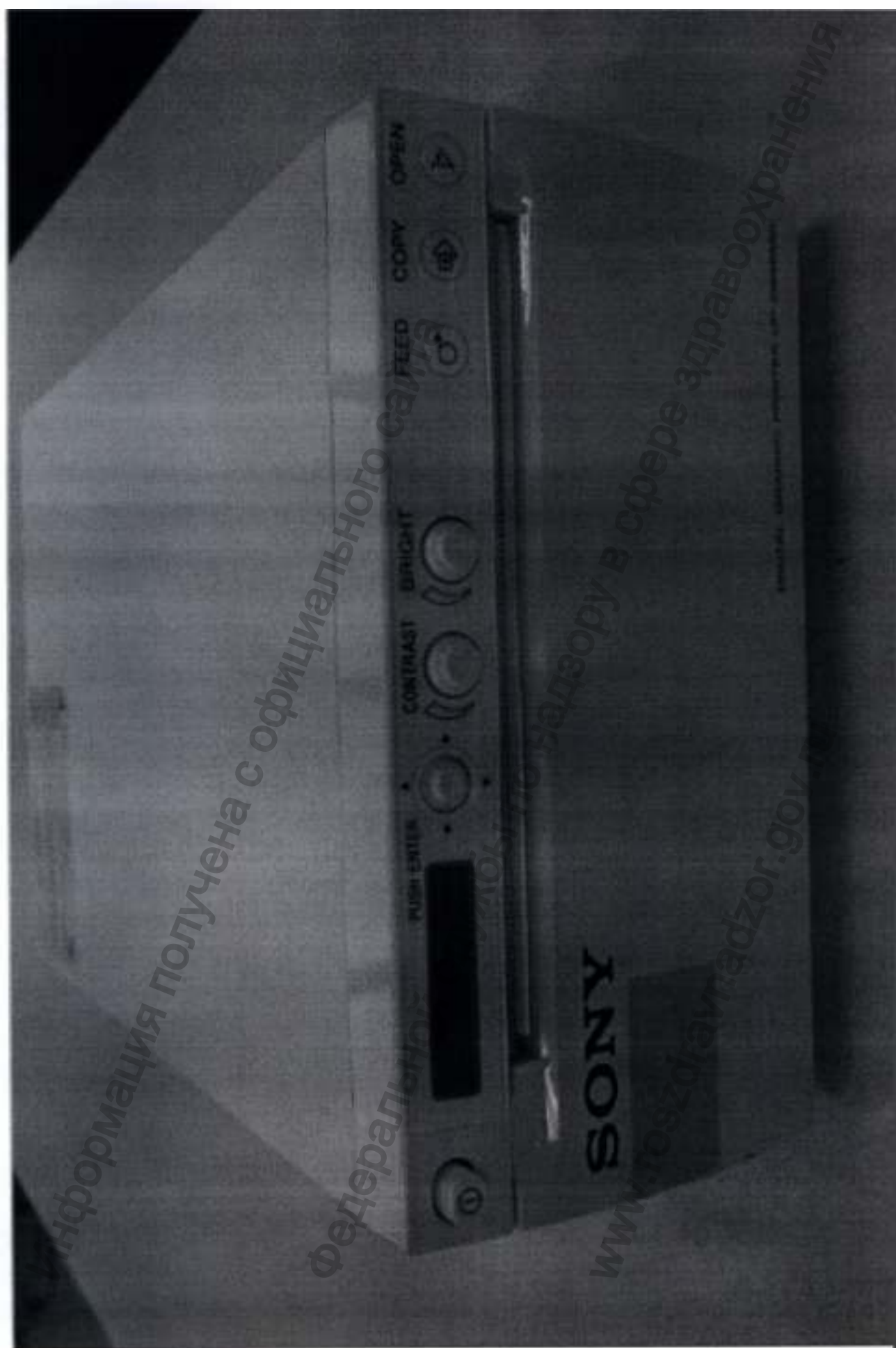
39. SD-карта для хранения медицинских ультразвуковых изображений. (не более 2 шт.)



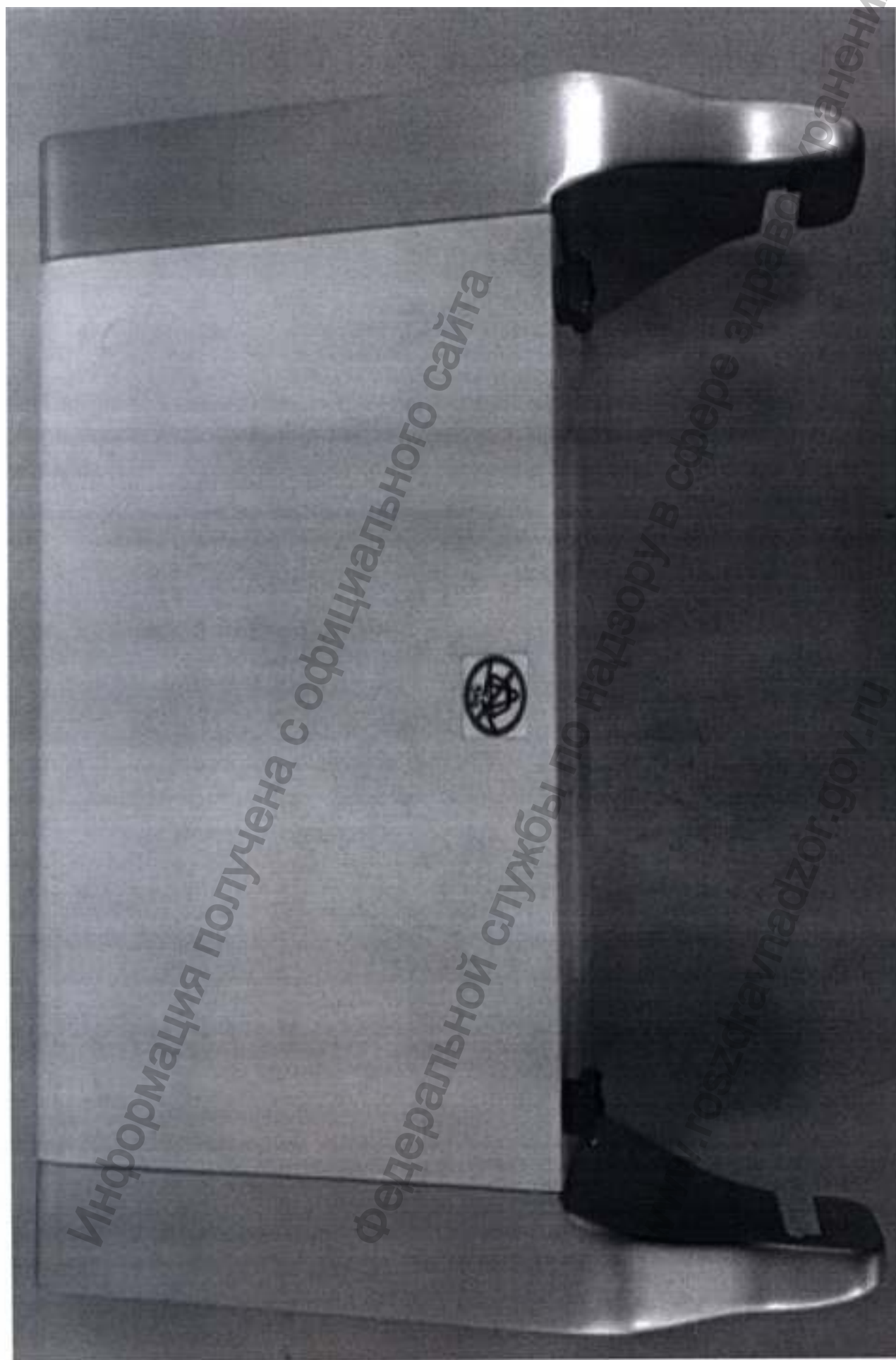
40. Устройство для подключения карт SD к компьютеру.



41. Устройство печатающее черно-белые ультразвуковые изображения



42. Крепеж для устройства, печатающего черно-белые ультразвуковые изображения
Монтажный комплект принтера для установки черно-белого принтера



43. Бумага 110 мм для устройства, печатающего черно-белые ультразвуковые изображения. (не более 50 шт.)

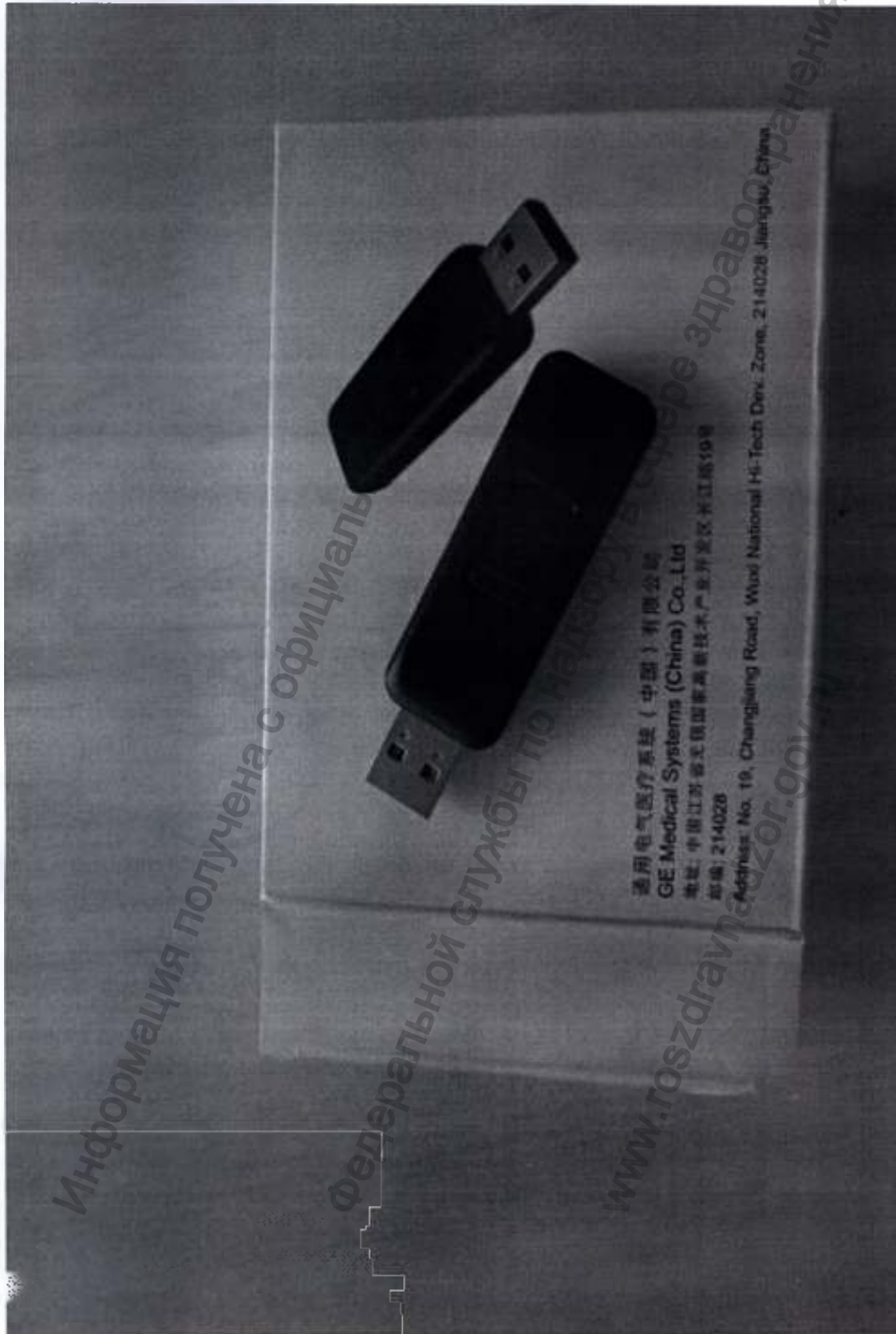




Информация по

Информация по www.litecom.ru

45. Программное обеспечение для модернизации ультразвуковой консоли на CD диске или USB флеш карте



通用电气医疗系统（中国）有限公司
GE Medical Systems (China) Co., Ltd
地址：中国江苏省无锡国家高新技术产业开发区长江路19号
邮编：214028

Address: No. 19, Changjiang Road, Wuxi National Hi-Tech Dev. Zone, 214028 Jiangsu, China

Информация получена с официального

Федеральной службы по надзору в сфере

Процито, пронумеровано
и скреплено печатью

50/1000001) ИСТ
Суханова И.А.



www.goszdrazhnadzor.gov.ru